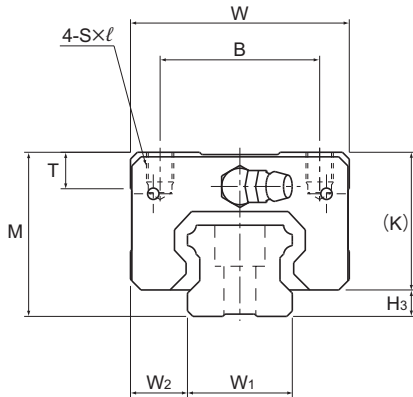


## SHS-V和SHS-LV型



型號	外部尺寸			LM滑塊尺寸								側噴嘴的定位孔			
	高度	寬度	長度	B	C	S×ℓ	L <sub>1</sub>	T	K	N	E	油嘴	e <sub>0</sub>	f <sub>0</sub>	D <sub>0</sub>
	M	W	L												
SHS 15V SHS 15LV	24	34	64.4 79.4	26	26 34	M4×4	48 63	5.9	21	5.5	5.5	PB1021B	4	4	3
SHS 20V SHS 20LV	30	44	79 98	32	36 50	M5×5	59 78	8	25.4	6.5	12	B-M6F	4.3	5.3	3
SHS 25V SHS 25LV	36	48	92 109	35	35 50	M6×6.5	71 88	8	30.2	7.5	12	B-M6F	4.5	5.5	3
SHS 30V SHS 30LV	42	60	106 131	40	40 60	M8×8	80 105	8	35	8	12	B-M6F	5.8	6	5.2
SHS 35V SHS 35LV	48	70	122 152	50	50 72	M8×10	93 123	14.7	40.5	8	12	B-M6F	6.5	5.5	5.2
SHS 45V SHS 45LV	60	86	140 174	60	60 80	M10×15	106 140	14.9	51.1	10.5	16	B-PT1/8	8	8	5.2
SHS 55V SHS 55LV	70	100	171 213	75	75 95	M12×15	131 173	19.4	57.3	11	16	B-PT1/8	10	8	5.2
SHS 65V SHS 65LV	90	126	221 272	76	70 120	M16×20	175 226	19.5	71	19	16	B-PT1/8	10	12	5.2

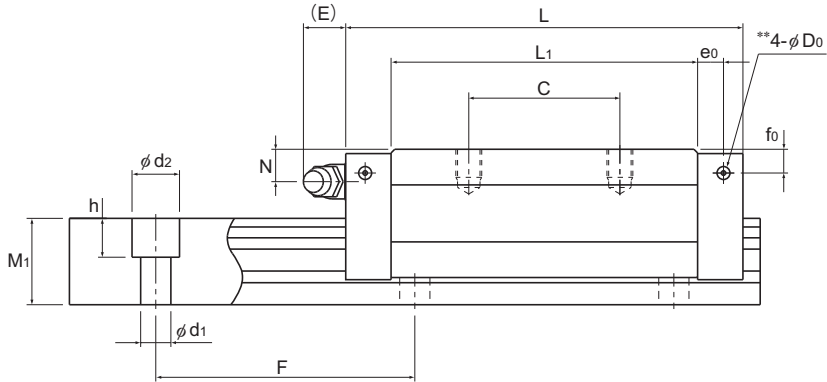
## 型號組成

<b>SHS30</b>	<b>V</b>	<b>2</b>	<b>QZ</b>	<b>KKHH</b>	<b>C1</b>	<b>+1240L</b>	<b>P</b>	<b>Z</b>	<b>T</b>	<b>- II</b>
公稱型號	LM滑塊的類型	帶QZ潤滑裝置	防塵附件標記(*1)	徑向間隙標記(*2)	LM軌道長度(單位mm)	帶薄鋼片	LM軌道連接使用的標記	相同平面上使用的軌道數的標記(*4)		
	相同軌道上使用的LM滑塊數		普通(無標記) 輕預壓(C1)/中預壓(C0)	普通(無標記) 輕預壓(C1)/中預壓(C0)		精度標記(*3)				
						普通級(無標記)/高精度級(H)/精密級(P) 超精密級(SP)/超超精密級(UP)				

(\*1)參閱圖1-496上的防塵附件。(\*2)參閱圖1-70。(\*3)參閱圖1-76。(\*4)參閱圖1-13。

注)此型號表示1個單軌單元組成1個裝置。(亦即,當平行使用2支軌道時,要求至少2個裝置數量。)

這些備有QZ潤滑裝置的型號,並不附帶潤滑油嘴。如果備有QZ潤滑裝置的型號要求有油嘴,請與THK聯繫。



單位:mm

H <sub>3</sub>	LM軌道尺寸					基本額定負荷		靜態容許力矩 kN-m*					質量		
	寬度 W <sub>1</sub> 0 -0.05	高度 W <sub>2</sub>	高度 M <sub>1</sub>	螺距 F	長度* 最大	C	C <sub>0</sub>	M <sub>A</sub>		M <sub>B</sub>		M <sub>C</sub>	LM滑塊 kg	LM軌道 kg/m	
								1個滑塊	雙滑塊	1個滑塊	雙滑塊	1個滑塊			
3	15	9.5	13	60	4.5×7.5×5.3	3000	14.2 17.2	24.2 31.9	0.175 0.296	0.898 1.43	0.175 0.296	0.898 1.43	0.16 0.212	0.19 0.22	1.3
4.6	20	12	16.5	60	6×9.5×8.5	3000	22.3 28.1	38.4 50.3	0.334 0.568	1.75 2.8	0.334 0.568	1.75 2.8	0.361 0.473	0.35 0.46	2.3
5.8	23	12.5	20	60	7×11×9	3000	31.7 36.8	52.4 64.7	0.566 0.848	2.75 3.98	0.566 0.848	2.75 3.98	0.563 0.696	0.54 0.67	3.2
7	28	16	23	80	9×14×12	3000	44.8 54.2	66.6 88.8	0.786 1.36	4.08 6.6	0.786 1.36	4.08 6.6	0.865 1.15	0.94 1.16	4.5
7.5	34	18	26	80	9×14×12	3000	62.3 72.9	96.6 127	1.38 2.34	6.76 10.9	1.38 2.34	6.76 10.9	1.53 2.01	1.4 1.84	6.2
8.9	45	20.5	32	105	14×20×17	3090	82.8 100	126 166	2.05 3.46	10.1 16.3	2.05 3.46	10.1 16.3	2.68 3.53	2.54 3.19	10.4
12.7	53	23.5	38	120	16×23×20	3060	128 161	197 259	3.96 6.68	19.3 31.1	3.96 6.68	19.3 31.1	4.9 6.44	4.05 5.23	14.5
19	63	31.5	53	150	18×26×22	3000	205 253	320 408	8.26 13.3	40.4 62.6	8.26 13.3	40.4 62.6	9.4 11.9	8.41 10.7	23.7

注)“長度\*”下的最大長度是指LM軌道的標準最大長度。(參閱圖1-102。)

靜態容許力矩\* 1個:使用1個LM滑塊時的靜態容許力矩

2個緊靠:將2個LM滑塊緊靠時的靜態容許力矩

滑塊全長尺寸L 尺寸表所記載的滑塊全長L是防塵用記號為UU或SS時的尺寸。

如安裝其他防塵用零件或潤滑裝置,滑塊全長L會增加。

(參閱圖1-472或圖1-492)

\*\*帶LaCS或QZ潤滑裝置且希望帶油嘴時的側面油嘴用定位孔。

於上述以外之情況,側面油嘴用定位孔並未貫穿。

希望進行油嘴安裝加工時,請與THK聯繫。