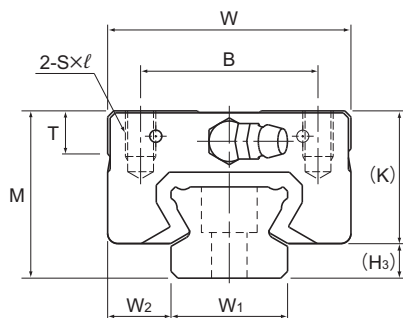


SSR-XV和SSR-XVM型



型號	外部尺寸			LM滑塊尺寸										油嘴	H ₃
	高度	寬度	長度	B	S×L	L ₁	T	K	N	E	f ₀	e ₀	D ₀		
	M	W	L	B	S×L	L ₁	T	K	N	E	f ₀	e ₀	D ₀		H ₃
SSR 15XV SSR 15XVM	24	34	40.3	26	M4×7	23.3	6.5	19.5	4.5	5.5	2.7	4.5	3	PB1021B	4.5
SSR 20XV SSR 20XVM	28	42	47.7	32	M5×8	27.8	8.2	22	5.5	12	2.9	5.2	3	B-M6F	6
SSR 25XV SSR 25XVM	33	48	60	35	M6×9	36.8	8.4	26.2	6	12	3.3	6.8	3	B-M6F	6.8
SSR 30XV SSR 30XVM	42	60	66.7	40	M8×12	40.4	11.5	32.5	8	12	4.5	7.6	4	B-M6F	9.5
SSR 35XV	48	70	77.5	50	M8×12	47.1	16.2	36.5	8.5	12	4.7	8.8	4	B-M6F	11.5

注)型號內的記號M代表LM滑塊、LM軌道、滾珠的材質為不鏽鋼。

不鏽鋼產品具有優越的耐腐蝕性及耐環境性。

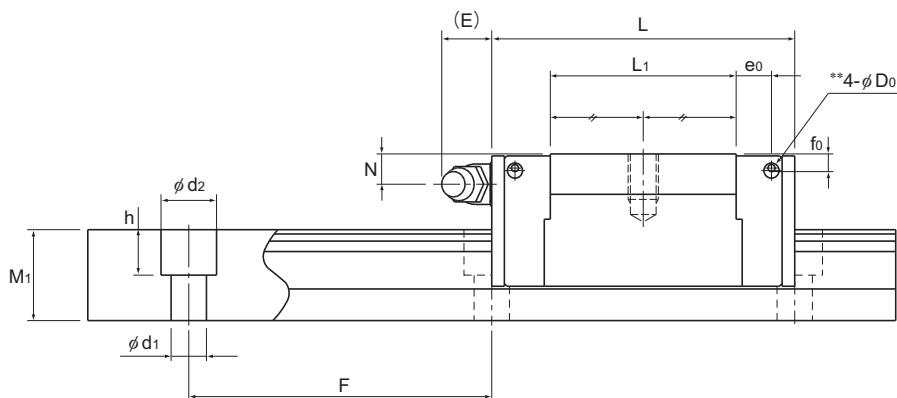
型號組成

SSR25X	V	2	QZ	UU	C1	M	+1200L	Y	P	T	M	-III
公稱型號	LM滑塊的類型	帶QZ潤滑裝置	防塵附件標識(*1)	不銹鋼LM滑塊	LM軌道長度(單位mm)	適用於15和25	LM軌道連接使用的標記	不銹鋼LM軌道	相同平面上使用的軌道數的標記(*4)	相同軌道上使用的LM滑塊數	徑向間隙標記(*2) 普通(無標記) 輕預壓(C1)	精度標記(*3) 普通級(無標記)/高級(H)/精密級(P) 超精密級(SP)/超超精密級(UP)

(*1)參閱A1-516上的防塵附件>(*2)參閱A1-71>(*3)參閱A1-77>(*4)參閱A1-13。

注)此型號表示1個單軌單元組成1個裝置。(亦即,當平行使用3支軌道時,要求至少3個裝置數量。)

這些備有QZ潤滑裝置的型號,並不附帶潤滑油嘴。如果備有QZ潤滑裝置的型號要求有油嘴,請與THK聯繫。



單位:mm

LM軌道尺寸						基本額定負荷		靜態容許力矩 kN-m*					質量	
寬度	高度	螺距	長度*	最大	C	C ₀	M _a		M _b		M _c	LM滑塊	LM軌道	
W ₁ ±0.05	W ₂	M ₁	F		d ₁ × d ₂ × h	kN	kN	1個滑塊	雙滑塊	1個滑塊	雙滑塊	1個滑塊	kg	kg/m
15	9.5	12.5	60	4.5 × 7.5 × 5.3	3000 (1240)	9.1	9.7	0.0303	0.119	0.0189	0.122	0.0562	0.08	1.2
20	11	15.5	60	6 × 9.5 × 8.5	3000 (1480)	13.4	14.4	0.0523	0.336	0.0326	0.213	0.111	0.14	2.1
23	12.5	18	60	7 × 11 × 9	3000 (2020)	21.7	22.5	0.104	0.661	0.0652	0.419	0.204	0.23	2.7
28	16	23	80	7 × 11 × 9	3000 (2020)	34.8	34.4	0.186	1.12	0.116	0.711	0.376	0.43	4.3
34	18	27.5	80	9 × 14 × 12	3000	48.3	46.7	0.295	1.77	0.184	1.12	0.615	0.6	6.4

注1) “長度*” 下的最大長度是指LM軌道的標準最大長度。(參閱圖A1-116。)

靜態容許力矩*

1個: 使用1個LM滑塊時的靜態容許力矩
2個緊靠: 將2個LM滑塊緊靠時的靜態容許力矩

滑塊全長尺寸L 尺寸表所記載的滑塊全長L是防塵用記號為UU或SS時的尺寸。

如安裝其他防塵用零件或潤滑裝置, 滑塊全長L會增加。

(參閱圖A1-491或A1-512)

**帶LaCS或QZ潤滑裝置且希望帶油嘴時的側面油嘴用定位孔。

於上述以外之情況, 側面油嘴用定位孔並未貫穿。

希望進行油嘴安裝加工時, 請與THK聯繫。

注2) SSR15型及25型有安裝孔尺寸不同的2種軌道。(請參閱表1)

置換SR型時, 請注意LM軌道安裝孔尺寸。

詳細情況, 請與THK 聯繫。

注3) 尺寸表中的基本額定負荷是針對徑向的負荷。針對反徑向、橫向的額定負荷, 請根據圖A1-59的表7進行換算。

表1 LM軌道安裝孔尺寸

型號	標準軌道	次標準軌道
SSR 15	M4用(記號Y)	M3用(無記號)
SSR 25	M6用(記號Y)	M5用(無記號)

各種選項⇒ A1-477

THK A1-111